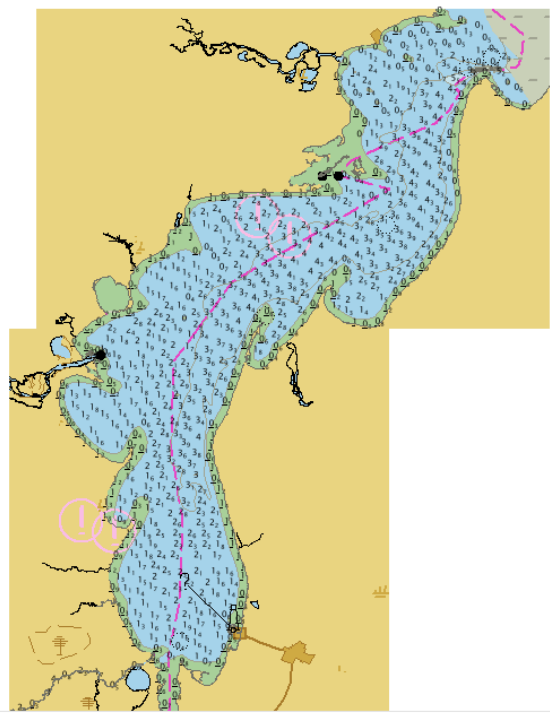


Montevideo, 12 de junio de 2024

Cartografía INLAND de la Laguna Merín



Se encuentra disponible en la web del Servicio de Oceanografía, Hidrografía y Meteorología de la Armada, la cartografía náutica electrónica de aguas interiores (IENC) de la Laguna Merín, celdas UY702201 y UY702202.

Las IENC son publicadas por la autoridad competente del gobierno, conforme a los estándares inicialmente desarrollados por la Organización Hidrográfica Internacional (OHI) y verificados por el Grupo de armonización de ENCs de aguas interiores (IEHG). Contiene toda la información cartográfica necesaria para realizar una navegación segura en

aguas interiores, contando además información suplementaria adicional propias a la zona en particular, como señalizaciones específicas o elementos en la costa entre otros.

Estos son Productos bi-nacionales que fueron creados en conjunto con la Directoria de Hidrografía y Navegación de la Marina de Brasil y son de libre descarga.